

Họ tên thí sinh: _____

Số báo danh _____

Mã đề 222

PHẦN I: VẬT LÝ

Câu 1: Để sửa tật của mắt lão cần đeo

- A. kính viễn vọng. B. thấu kính hội tụ. C. kính râm. D. thấu kính phân kỳ.

Câu 2: Thiết bị điện chuyển hóa điện năng chủ yếu thành cơ năng khi hoạt động là

- A. nồi cơm điện. B. ấm siêu tốc. C. máy bơm nước. D. bàn là điện.

Câu 3: Một dây dẫn có dòng điện chạy qua đặt trong từ trường của nam châm và có chiều lực điện từ như hình vẽ. Chiều dòng điện chạy qua dây dẫn có chiều từ

- A. sau đến trước mặt phẳng hình vẽ. B. trước ra sau mặt phẳng hình vẽ.
C. phải sang trái. D. trái sang phải.



Câu 4: Một đoạn dây dẫn điện có chiều dài l , tiết diện S và làm bằng vật liệu có điện trở suất ρ . Điện trở R của đoạn dây dẫn đó được tính bằng công thức

- A. $R = \rho \frac{l}{S}$. B. $R = \frac{l}{\rho S}$. C. $R = \rho \frac{S}{l}$. D. $R = \frac{S}{\rho l}$.

Câu 5: Kí hiệu trên vành một kính lúp là $2X$. Tiêu cự của kính lúp đó là

- A. 10,5cm. B. 12,5cm. C. 20cm. D. 2cm.

Câu 6: Một máy biến thế dùng để hạ hiệu điện thế từ 50000V xuống còn 2500V. Biết cuộn dây sơ cấp có 100000 vòng. Số vòng dây cuộn thứ cấp máy biến thế là

- A. 500. B. 20000. C. 2500. D. 12500.

Câu 7: Một nam châm điện có cấu tạo là một

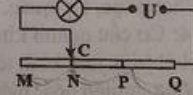
- A. ống dây dẫn có lõi bằng nhôm. B. ống dây dẫn có lõi bằng đồng.
C. ống dây dẫn bên trong có lõi sắt non. D. nam châm vĩnh cửu có lõi bằng thép.

Câu 8: Một bóng đèn điện (220V-100W) mắc vào mạng điện có hiệu điện thế 220V. Biết bóng đèn được sử dụng trung bình 5 giờ trong 1 ngày. Điện năng tiêu thụ của bóng đèn này trong 30 ngày là

- A. 9kWh. B. 15kWh. C. 9000kWh. D. 15000kWh.

Câu 9: Cho mạch điện như hình vẽ. Bóng đèn loại 3V - 0,3A, hiệu điện thế hai đầu đoạn mạch là $U = 12V$. Biến trở được làm bằng dây hợp kim đồng chất tiết diện đều. Biết $MN = NP = PQ$. Khi còn chạy C ở vị trí N thì đèn sáng bình thường. Biến trở có giá trị lớn nhất là

- A. 9Ω . B. 45Ω . C. 30Ω . D. 60Ω .



Câu 10: Nếu giảm chiều dài của một dây dẫn đi 4 lần và tăng tiết diện dây đó lên 4 lần thì điện trở của dây dẫn sẽ

- A. không đổi. B. giảm 16 lần. C. tăng 16 lần. D. tăng 4 lần.

Câu 11: Một thấu kính phân kỳ có tiêu cự 20cm. Khoảng cách giữa hai tiêu điểm F và F' là

- A. 10cm. B. 40cm. C. 50cm. D. 20cm.

Câu 12: Đặt vật sáng AB vuông góc với trục chính của thấu kính hội tụ, vật cách thấu kính 20cm, cho ảnh A'B' cùng chiều với vật và cách thấu kính 60cm. Tiêu cự của thấu kính là

- A. 30cm. B. 20cm. C. 60cm. D. 15cm.

Câu 13: Đại lượng đặc trưng cho sự phụ thuộc của điện trở vào vật liệu làm dây dẫn là

- A. tiết diện. B. điện trở. C. chiều dài. D. điện trở suất.

Câu 14: Để truyền tải điện năng đi xa người ta sử dụng một máy biến thế có số vòng dây cuộn sơ cấp là 800 vòng. Để công suất hao phí trên đường dây truyền tải giảm đi 16 lần thì số vòng dây của cuộn thứ cấp của máy biến thế là

- A. 12800. B. 3200. C. 50. D. 200.

Câu 15: Điều kiện để xuất hiện dòng điện cảm ứng trong cuộn dây dẫn kín là số đường sức từ xuyên qua tiết diện của cuộn dây đó

- A. rất lớn. B. không thay đổi. C. biến thiên. D. rất nhỏ.

PHẦN II: ĐỊA LÍ (Thí sinh được sử dụng Atlas Địa lí Việt Nam do NXBGD phát hành từ 2009 đến nay)
Câu 16: Năm 2019, sản lượng lúa của Đồng bằng sông Cửu Long là 24,3 triệu tấn, dân số của vùng là 17,3 triệu người. Vậy bình quân lương thực theo đầu người năm 2019 của vùng này là
 A. 1404,9 kg/người. B. 1401,6 kg/người. C. 1404,6 kg/người. D. 1140,6 kg/người.

Câu 17: Loại tài nguyên mới được khai thác gần đây nhưng có giá trị rất lớn trên vùng biển và thềm lục địa nước ta là
 A. hải sản và cát thủy tinh. B. cát thủy tinh và ti tan.
 C. muối biển và hải sản. D. dầu mỏ và khí đốt.

Câu 18: Các dân tộc ít người nước ta chủ yếu sống tập trung ở
 A. ven biển. B. miền núi. C. đồng bằng. D. hải đảo.

Câu 19: Cho bảng số liệu sau:
Sản lượng thủy sản, số lượng đàn bò của Duyên hải Nam Trung Bộ và cả nước năm 2005

Tiêu chí	Sản lượng thủy sản (nghìn tấn)	Đàn bò (nghìn con)
Vùng		
Cả nước	3465,9	5540,7
Duyên hải Nam Trung Bộ	623,8	1007,3

(Nguồn: Niên giám thống kê, năm 2005)

Hãy tính tỉ trọng sản lượng thủy sản và số lượng đàn bò của Duyên hải Nam Trung Bộ so với cả nước?

A. Sản lượng thủy sản 17%, đàn bò 17,2%
 B. Sản lượng thủy sản 18%, đàn bò 18,2%
 C. Sản lượng thủy sản 20%, đàn bò 20,2%
 D. Sản lượng thủy sản 19%, đàn bò 19,2%

Câu 20: So với nhiều nước trong khu vực, ưu thế nổi bật để phát triển ngành du lịch nước ta là

A. đời sống nhân dân ngày càng được cải thiện.
 B. tình hình chính trị, xã hội trong nước ổn định.
 C. dịch vụ du lịch được tổ chức tốt hơn.
 D. cơ sở hạ tầng của ngành du lịch phát triển hơn.

Câu 21: Để giải quyết việc làm không cần có biện pháp nào sau đây?

A. Chuyển hết lao động nông thôn lên thành thị.
 B. Đa dạng các hoạt động kinh tế ở nông thôn.
 C. Đa dạng các loại hình đào tạo, xuất khẩu lao động.
 D. Phân bố lại dân cư và lao động trên cả nước.

Câu 22: Vùng có sản lượng lúa lớn nhất nước ta là

A. Đồng bằng sông Hồng.
 B. Đồng bằng sông Cửu Long.
 C. Trung du và miền núi Bắc Bộ.
 D. Duyên hải Nam Trung Bộ.

Câu 23: Nhận định nào sau đây không thuộc nét văn hóa riêng của từng dân tộc?

A. Ngôn ngữ.
 B. Trang phục.
 C. Phong tục, tập quán.
 D. Trình độ.

Câu 24: Cơ cấu ngành kinh tế nước ta đang chuyển dịch theo hướng

A. phát triển nền kinh tế tư bản chủ nghĩa.
 B. hội nhập kinh tế toàn cầu.
 C. công nghiệp hóa, hiện đại hóa.
 D. phát triển nền kinh tế thị trường.

Câu 25: Các đảo ven bờ nước ta có điều kiện thuận lợi để phát triển ngành kinh tế nào sau đây?

A. Đều có khu bảo tồn thiên nhiên.
 B. Tập trung phát triển khai khoáng.
 C. Có khả năng nuôi trồng thủy sản.
 D. Có nhiều thuận lợi trồng lúa gạo.

Câu 26: Loại đất chính trong sản xuất nông nghiệp ở tỉnh Hưng Yên là

A. đất phù sa. B. đất xám. C. đất badan. D. đất feralit.

Câu 27: Cho bảng số liệu sau:

Diện tích lúa ở các vùng của nước ta, năm 2021 (Đơn vị: nghìn ha)

Vùng	Diện tích
Đồng bằng sông Hồng	970,3
Trung du và miền núi Bắc Bộ	662,2
Bắc Trung Bộ và Duyên hải Nam Trung Bộ	1198,7
Tây Nguyên	250,2
Đông Nam Bộ	258,9
Đồng bằng sông Cửu Long	3898,6

(Nguồn: Niên giám thống kê, năm 2021)

Theo bảng số liệu, để so sánh quy mô diện tích lúa ở các vùng nước ta năm 2021, dạng biểu đồ nào sau đây là thích hợp nhất?

A. Biểu đồ tròn. B. Biểu đồ cột. C. Biểu đồ miền. D. Biểu đồ kết hợp.

Câu 28: Đặc điểm nào sau đây **không** phải là đặc điểm của ngành công nghiệp ở Đồng bằng sông Hồng?

- A. Công nghiệp chế biến lương thực thực phẩm là ngành trọng điểm.
- B. Giá trị sản xuất công nghiệp lớn nhất cả nước.
- C. Hình thành sớm nhất Việt Nam.
- D. Phát triển mạnh trong thời kì công nghiệp hóa, hiện đại hóa.

Câu 29: Căn cứ vào Atlas Địa lí Việt Nam trang 25, hãy cho biết địa danh nào sau đây là di sản văn hóa thế giới?

- A. Điện Biên Phủ.
- B. Bến Ninh Kiều.
- C. Vịnh Hạ Long.
- D. Phố cổ Hội An.

Câu 30: Nguồn nhiên liệu chủ yếu của các nhà máy nhiệt điện ở miền Nam là

- A. dầu mỏ.
- B. khí đốt.
- C. than đá.
- D. củi, gỗ.

PHẦN III: TIẾNG ANH

Câu 31: Mark the letter A, B, C or D on your answer sheet to indicate the correct answer to the following question.

The songs performed by *Trong Tan* make a deep.....on the audience.

- A. impressive
- B. impressively
- C. impression
- D. impress

Câu 32: Mark the letter A, B, C or D on your answer sheet to indicate the correct answer to the following question.

The International Space Station (ISS), a large spacecraft, was launched.....1998.

- A. in
- B. on
- C. at
- D. to

Câu 33: Mark the letter A, B, C or D on your answer sheet to indicate the correct answer to the following question.

Should we try to.....every custom or tradition which is in danger of dying out?

- A. entertain
- B. practise
- C. collect
- D. preserve

Câu 34: Mark the letter A, B, C or D on your answer sheet to indicate the correct response in the following exchanges.

Peter and Linda are in the office after work.

Peter: "Shall we eat out tonight at Diamond Restaurant?" - Linda: "....."

- A. Sorry, I'm late
- B. That's a great idea
- C. You're welcome
- D. Here you are

Câu 35: Mark the letter A, B, C or D on your answer sheet to indicate the word whose underlined part differs from the other three in pronunciation.

- A. behaved
- B. completed
- C. destroyed
- D. discovered

Câu 36: Mark the letter A, B, C or D on your answer sheet to indicate the correct answer to the following question.

.....he tried his best, he couldn't finish his work on time.

- A. Although
- B. However
- C. Despite
- D. Therefore

Câu 37: Mark the letter A, B, C or D on your answer sheet to indicate the correct answer to the following question.

They.....her since she left school.

- A. don't see
- B. haven't seen
- C. didn't see
- D. hadn't seen

Câu 38: Mark the letter A, B, C or D on your answer sheet to indicate the sentence that has the same meaning as the sentence printed before it.

They don't work carefully, so they make many mistakes.

- A. If they worked carefully, they wouldn't make many mistakes.
- B. If they work carefully, they make many mistakes.
- C. If they worked carefully, they make many mistakes.
- D. If they work carefully, they wouldn't make many mistakes.

Câu 39: Mark the letter A, B, C or D on your answer sheet to indicate the word whose underlined part differs from the other three in pronunciation.

- A. chapter
- B. chemical
- C. exchange
- D. church

Câu 40: Mark the letter A, B, C or D on your answer sheet to indicate the correct answer to the following question.

It took me hours to.....this scientific book yesterday.

- A. look out
- B. look for
- C. look back
- D. look up

Câu 41: Mark the letter A, B, C or D on your answer sheet to indicate the sentence that has the same meaning as the sentence printed before it.

"Would you like to come out to dinner with me tonight?" Jack said to Daisy.

- A. Jack asked Daisy going out to dinner with him that night.
- B. Jack said that Daisy go out to dinner with him that night.
- C. Jack told Daisy not to go out to dinner with him that night.
- D. Jack invited Daisy to go out to dinner with him that night.

Câu 42: Mark the letter A, B, C or D on your answer sheet to indicate the sentence that has the same meaning as the sentence printed before it.

They planted a lot of flowers on Sunday.

- A. A lot of flowers were planted on Sunday.
- B. A lot of flowers are planted on Sunday.
- C. A lot of flowers was planted on Sunday.
- D. A lot of flowers is planted on Sunday.

Câu 43: Mark the letter A, B, C or D on your answer sheet to indicate the correct answer to the following question.

Mark suggests.....the house for Christmas.

- A. to decorate
- B. decorate
- C. decorating
- D. decorated

Câu 44: Mark the letter A, B, C or D on your answer sheet to indicate the correct answer to the following question.

Those cars are very expensive,

- A. do they
- B. aren't they
- C. are they
- D. weren't they

Câu 45: Mark the letter A, B, C or D on your answer sheet to indicate the correct response in the following exchanges.

Peter and Mary are talking about the English speaking contest.

Peter: "I've won the first prize in the English speaking contest." - Mary: "....."

- A. Well, Good idea!
- B. Congratulations!
- C. You're welcome.
- D. Yes, I'd love to.

Câu 46: Mark the letter A, B, C or D on your answer sheet to indicate the correct answer to the following question.

The woman.....is singing on the stage is my brother's close friend.

- A. who
- B. when
- C. where
- D. which

Read the following passage and mark the letter A, B, C or D on your answer sheet to indicate the best option to answer each of the following questions:

One of the most urgent environmental problems in the world today is the shortage of clean water. Having clean drinking water is a basic human right. However, acid rain, industrial pollution and garbage have made many sources of water undrinkable. Lakes, reservoirs and even entire seas have become vast pools of poison. Lake Baikal in Russia is one of the largest lakes in the world. It contains a rich variety of animals and plants, including 1,300 rare species that do not exist anywhere else in the world. Yet, they are being destroyed by the massive volumes of industrial chemicals which pour into the lake every day. Even though laws have been made, the governments do not have the power to enforce them. Most industries simply ignore the regulations. The Mediterranean Sea occupies 1% of the world's water surface, but it is the dumping ground for 50% of all marine pollution. Almost sixteen countries regularly throw industrial wastes a few miles offshore. Water is free to everyone. A few years ago people thought that the supply of clean water in the world was limitless. Today, many water supplies have been ruined by pollution and sewage. Clean water is now scarce, and we are at last beginning to respect it. What should we do to save this precious source?

Câu 47: What is the main idea of the reading text?

- A. Laws have been made to prevent countries from polluting the environment.
- B. Clean water is becoming scarce due to pollution and sewage.
- C. Sea water is increasingly polluted by industrial wastes.
- D. People are throwing poisons into bodies of water.

Câu 48: What does the word "It" in the passage refer to?

- A. sea
- B. pool
- C. Lake Baikal
- D. plant

Câu 49: Which of the following is NOT a cause of undrinkable water?

- A. acid rain
- B. deforestation
- C. garbage
- D. industrial pollution

Câu 50: The word "marine" is closest in meaning to

- A. mountainous
- B. underground
- C. inland
- D. aquatic

