

Số: LQSL_677/18h40/DBQG

Hà Nội, ngày 10 tháng 9 năm 2024

**TIN CẢNH BÁO LŨ QUÉT, SẠT LỎ ĐẤT, SỤT LÚN ĐẤT DO MƯA
LŨ HOẶC DÒNG CHẢY KHU VỰC CÁC TỈNH NGHỆ AN, HÀ TĨNH,
PHÚ YÊN VÀ ĐẮK LẮK**

1. Tình hình mưa đã qua:

Trong 02 giờ qua (từ 16 giờ đến 18 giờ ngày 10/9), khu vực các tỉnh Nghệ An, Hà Tĩnh, Phú Yên và Đắk Lắk đã có mưa vừa, mưa to, có nơi mưa rất to như: Thanh Thủy 90mm (Nghệ An); Sơn Lâm 59,6mm (Hà Tĩnh); Ea Pil 73mm (Đắk Lắk);...

Mô hình độ ẩm đất cho thấy một số khu vực thuộc các tỉnh trên đã gần bão hòa (trên 85%) hoặc đạt trạng thái bão hòa.

2. Cảnh báo mưa trong thời gian tiếp theo:

Trong 03-06 giờ tới khu vực các tỉnh trên tiếp tục có mưa với lượng mưa phổ biến như sau: các tỉnh Nghệ An và Hà Tĩnh từ 30-70mm, có nơi trên 100mm; các tỉnh Đắk Lắk và Phú Yên từ 20-40mm, có nơi trên 70mm.

3. Cảnh báo nguy cơ:

Trong 06 giờ tới, nguy cơ xảy ra lũ quét trên các sông, suối nhỏ, sạt lở đất trên sườn dốc tại nhiều huyện (Chi tiết được đính kèm trong Phụ lục 1).

4. Cảnh báo cấp độ rủi ro thiên tai do lũ quét, sạt lở đất, sụt lún đất do mưa lũ hoặc dòng chảy: Cấp 1.

5. Cảnh báo tác động của lũ quét, sạt lở, sụt lún đất do mưa lũ hoặc dòng chảy:

Lũ quét, sạt lở đất có thể gây tác động rất xấu đến môi trường, uy hiếp tính mạng của người dân; gây tắc nghẽn giao thông cục bộ, làm ảnh hưởng tới quá trình di chuyển của các phương tiện; phá hủy các công trình dân sinh, kinh tế gây thiệt hại cho các hoạt động sản xuất, hoạt động kinh tế - xã hội.

Tin phát lúc: 18h40

**Người chịu trách nhiệm
ban hành bản tin**

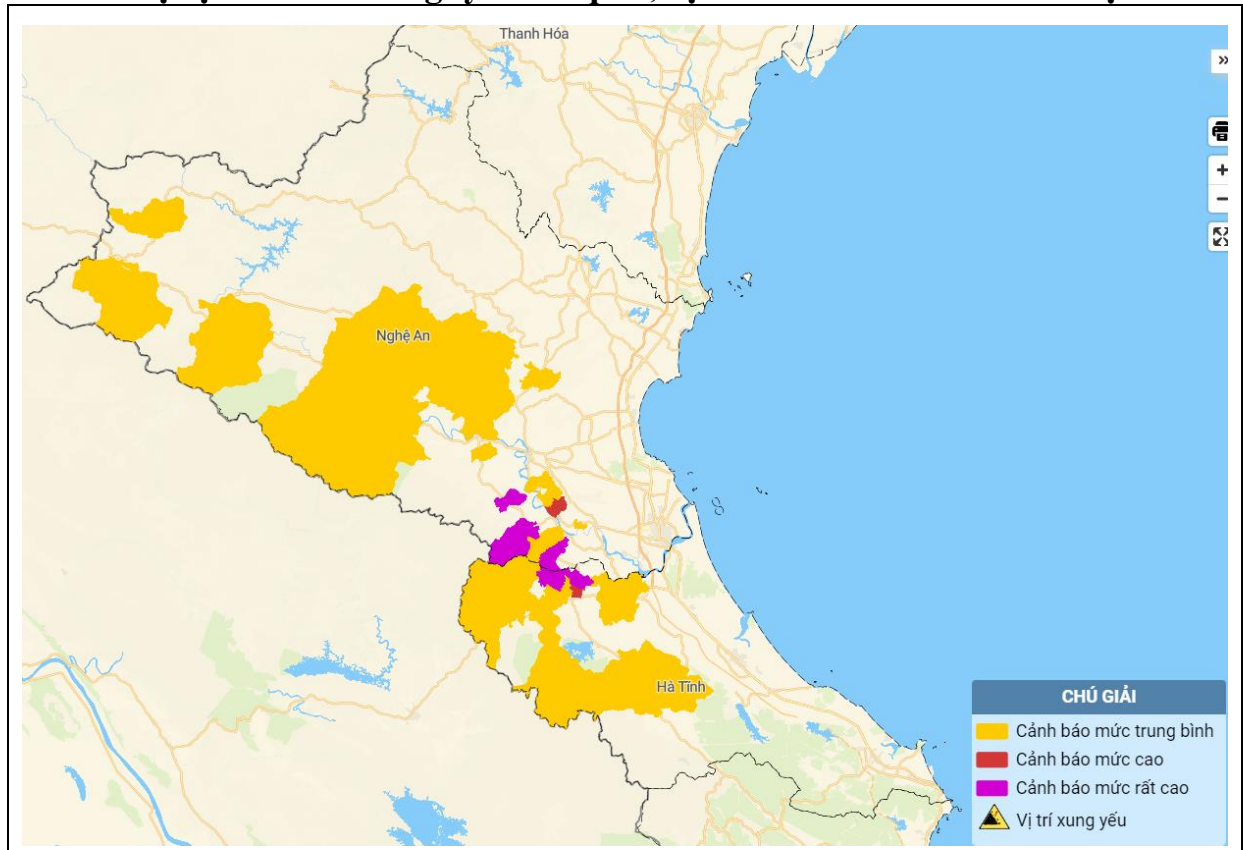
Trần Tuyết Mai

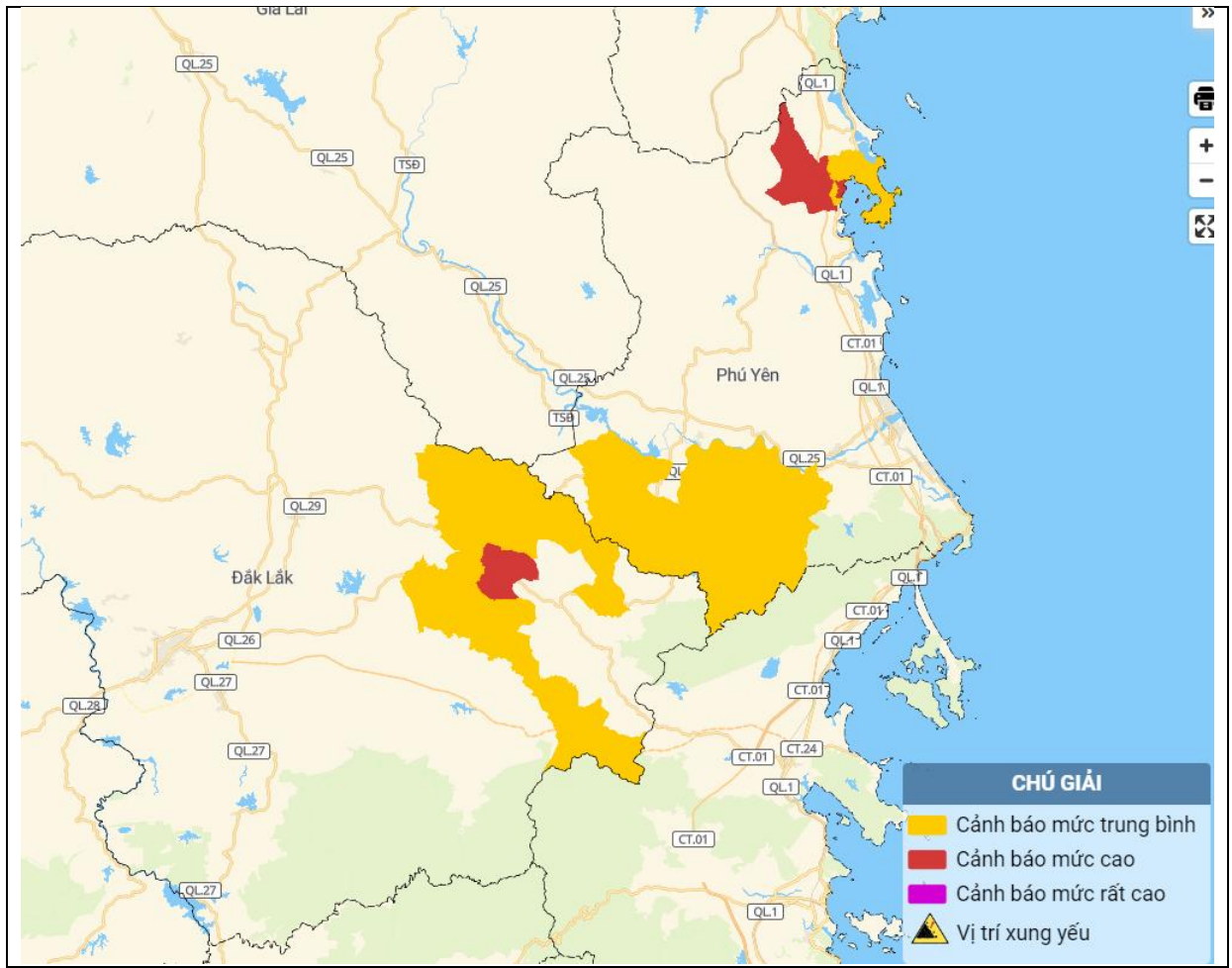
PHỤ LỤC

Phụ lục 1: Danh sách các khu vực có nguy cơ xảy ra lũ quét, sạt lở đất đá trong 06 giờ tới

TT	Tỉnh/TP	Huyện
1	Nghệ An	Thanh Chương, Anh Sơn, Con Cuông, Kỳ Sơn, Quỳnh Hợp, Tân Kỳ, Tương Dương
2	Hà Tĩnh	Đức Thọ, Hương Khê, Hương Sơn
3	Phú Yên	Sơn Hòa, Sông Hinh, Tây Hoà, TX.Sông Cầu
4	Đắk Lắk	M'Đrắk, Lắk

Phụ lục 2: Bản đồ nguy cơ lũ quét, sạt lở đất đá trên các khu vực





(Chi tiết tại đường link: <http://luquetsatlo.nchmf.gov.vn>)